



ประกาศองค์การบริหารส่วนตำบลจำป่าโมง
อำเภอบ้านฝ้อ จังหวัดอุดรธานี

เรื่อง ประกาศผลการประเมินคุณธรรมและความโปร่งใสในการดำเนินงานขององค์การบริหารส่วนตำบลจำป่าโมง
ประจำปีงบประมาณ พ.ศ. ๒๕๖๔

ด้วย สำนักงานคณะกรรมการป้องกันและปราบปรามการทุจริตแห่งชาติ (สำนักงาน ป.ป.ช.) ได้ดำเนินการประเมินคุณธรรมและความโปร่งใสในการดำเนินงานของหน่วยงานภาครัฐ โดยคณะรัฐมนตรีมีมติ เมื่อวันที่ ๒๓ มกราคม ๒๕๖๑ ให้ทุกหน่วยงานภาครัฐทั่วประเทศให้ความร่วมมือและเข้าร่วมการประเมินฯ ใน ปีงบประมาณ พ.ศ. ๒๕๖๑ - ๒๕๖๔ เพื่อให้หน่วยงานที่เข้าร่วมการประเมินฯ ได้รับทราบคุณลักษณะและสถานะการดำเนินงานในด้านคุณธรรมและความโปร่งใสเพื่อใช้เป็นข้อมูลประกอบการปรับปรุง แก้ไข และพัฒนา หน่วยงานภาครัฐให้มีคุณธรรมและความโปร่งใสในการดำเนินงานภายใต้มาตรฐานเดียวกันทั่วประเทศ และ ชับเคลื่อนให้หน่วยงานภาครัฐมีผลการดำเนินงานบรรลุซึ่งเป้าหมายที่กำหนดไว้ในแผนแม่บทภายใต้ยุทธศาสตร์ ชาติ ประเด็นการต่อต้านการทุจริตและประพฤติมิชอบ (พ.ศ. ๒๕๖๑-๒๕๘๐) นั้น

องค์การบริหารส่วนตำบลจำป่าโมง ได้เข้าร่วมการประเมินคุณธรรมและความโปร่งใสในการดำเนินงานของหน่วยงานภาครัฐ เป็นไปตามปฏิทินการประเมินฯ ที่สำนักงาน ป.ป.ช. กำหนด เพื่อให้บรรลุตาม วัตถุประสงค์ในการประเมินคุณธรรมและความโปร่งใสในการดำเนินงานของหน่วยงานภาครัฐ ซึ่งการประเมินฯ ITA จะเป็นเครื่องมือในเชิงบวกที่ช่วยให้หน่วยงานหน่วยงานได้รับทราบถึงสถานะหรือปัญหาในการดำเนินงาน และผลที่ได้จะนำไปใช้ในการปรับปรุงพัฒนาองค์กรในปีงบประมาณถัดไป ให้มีประสิทธิภาพในการดำเนินงานการ ให้บริการและอำนวยความสะดวกให้ประชาชนได้ดียิ่งขึ้น ในการนี้ เพื่อปฏิบัติให้เป็นไปตามพระราชกฤษฎีกา ว่าด้วยหลักเกณฑ์และวิธีการบริหารกิจการบ้านเมืองที่ดี พ.ศ. ๒๕๔๖ และแก้ไขเพิ่มเติม (ฉบับที่ ๒) พ.ศ. ๒๕๖๒ มาตรา ๘ (๒) องค์การบริหารส่วนตำบลจำป่าโมง จึงประกาศผลการประเมินคุณธรรมและความโปร่งใสในการดำเนินงานขององค์การบริหารส่วนตำบลจำป่าโมง ประจำปีงบประมาณ พ.ศ. ๒๕๖๔ ให้ประชาชนรวมทั้งผู้ที่เกี่ยวข้องได้ทราบโดยทั่วกัน รายละเอียดปรากฏตามเอกสารแนบท้ายประกาศนี้

ทั้งนี้ ตั้งแต่บัดนี้เป็นต้นไป

ประกาศ ณ วันที่ ๑ กันยายน พ.ศ. ๒๕๖๔



(นายกิตติคุณ คนบุญ)

นายกองค์การบริหารส่วนตำบลจำป่าโมง

ปีงบประมาณ 2564



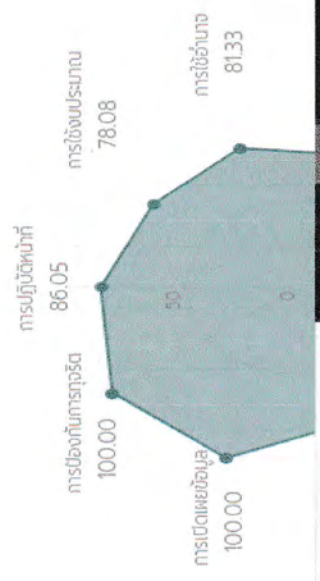
คะแนน องค์การบริหารส่วนตำบลจำปาโมง

88.09 คะแนน

ระดับผลการประเมิน

A

ดูเกณฑ์การประเมิน



คะแนนสูงสุดรายตัวชี้วัด

| อันดับ | ตัวชี้วัด | คะแนน |
|--------|--------------------------|--------|
| 1 | การเปิดเผยข้อมูล | 100.00 |
| 2 | การป้องกันการทุจริต | 100.00 |
| 3 | การปฏิบัติงานหน้าที่ | 86.05 |
| 4 | ประสิทธิภาพการสื่อสาร | 83.39 |
| 5 | การใช้จ่าย | 81.33 |
| 6 | คุณภาพการดำเนินงาน | 79.38 |
| 7 | การปรับปรุงการทำงาน | 78.89 |
| 8 | การใช้งบประมาณ | 78.08 |
| 9 | การใช้ทรัพย์สินของราชการ | 77.41 |





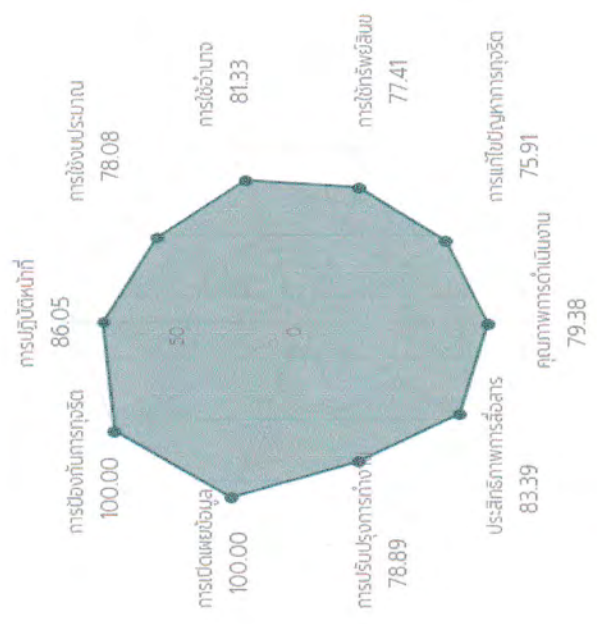
คะแนน องค์การบริหารส่วนตำบลป่าโมก

88.09 คะแนน

ระดับผลการประเมิน

A

ดูเกณฑ์การประเมิน



คะแนนสูงสุดรายตัวชี้วัด

| อันดับ | ตัวชี้วัด | คะแนน |
|--------|--------------------------|--------|
| 1 | การเปิดเผยข้อมูล | 100.00 |
| 2 | การป้องกันการทุจริต | 100.00 |
| 3 | การปฏิบัติหน้าที่ | 86.05 |
| 4 | ประสิทธิภาพการสื่อสาร | 83.39 |
| 5 | การใช้อำนาจ | 81.33 |
| 6 | คุณภาพการดำเนินงาน | 79.38 |
| 7 | การปรับปรุงการทำงาน | 78.89 |
| 8 | การใช้งบประมาณ | 78.08 |
| 9 | การใช้ทรัพย์สินของราชการ | 77.41 |
| 10 | การแก้ไขปัญหาการทุจริต | 75.91 |

คะแนนสูงสุด: 100.00 คะแนน
 คะแนนต่ำสุด: 75.91 คะแนน
 Activate Windows
 Go to Settings to activate Windows

แนวโน้ม



ข้อเสนอแนะ/หมายเหตุ

ผลการประเมินคุณธรรมและความโปร่งใส (ITA) ประจำปีงบประมาณ พ.ศ.2564 ของ องค์การบริหารส่วนตำบลท่าบอง อำเภอบ้านดุง จังหวัดอุดรธานี เท่ากับ 88.09 คะแนน สูงกว่าค่าเป้าหมายที่กำหนดเกณฑ์ไว้คือ 85 คะแนน อยู่ในระดับ A โดยมีรายละเอียดผลการดำเนินงาน ดังนี้

ผลการประเมินเป็นเครื่องมือ แนวทางการรับรองผู้มีส่วนได้ส่วนเสียภายใน (IT) มีค่าคะแนนเท่ากับ 79.76 คะแนน โดยประกอบด้วย 5 ตัวชี้วัด ดังนี้

- ตัวชี้วัดที่ 1 การปฏิบัติหน้าที่ มีผลคะแนน เท่ากับ 86.05 คะแนน
- ตัวชี้วัดที่ 2 การใช้งบประมาณ มีผลคะแนน เท่ากับ 78.08 คะแนน
- ตัวชี้วัดที่ 3 การใช้อำนาจ มีผลคะแนน เท่ากับ 81.33 คะแนน
- ตัวชี้วัดที่ 4 การใช้ทรัพย์สินของราชการ มีผลคะแนน เท่ากับ 77.41 คะแนน
- ตัวชี้วัดที่ 5 การแก้ไขปัญหาการทุจริต มีผลคะแนน เท่ากับ 75.91 คะแนน

จากลำดับคะแนน พบว่า ตัวชี้วัดที่ 5 การแก้ไขปัญหาการทุจริต มีค่าคะแนนน้อยที่สุดในกลุ่มเครื่องมือ ซึ่งมีข้อเสนอแนะสำหรับการปรับปรุงในปีต่อไป คือ ผู้บริหารใช้ความ

Activate Windows
Go to Settings to activate Windows

รายละเอียดผลการประเมิน ประจําของงบประมาณ 2564

| | | | | | | | |
|---------------------|-------------|------------------|-------------|---------------|-------------|----------------------------|-------|
| IIT | คะแนนเฉลี่ย | IIT | คะแนนเฉลี่ย | IIT | คะแนนเฉลี่ย | คะแนนเฉลี่ย | |
| 1 การปฏิบัติหน้าที่ | 86.05 | 2 การใช้งบประมาณ | 78.08 | 3 การใช้อำนาจ | 81.33 | 4 การใช้ทรัพย์สินของราชการ | 80.89 |

11 บุคลากรในหน่วยงานของท่าน ปฏิบัติงานหรือให้บริการแก่ผู้ที่มาติดต่อ ตามประเด็นดังต่อไปนี้ มากน้อยเพียงใด

| หัวข้อการประเมิน | น้อยที่สุดหรือไม่เลย | มาก | มากที่สุด | คะแนน |
|---------------------------|----------------------|--------|-----------|-------|
| เป็นไปตามขั้นตอนที่กำหนด | 18.31% | 40.85% | 40.85% | 81.41 |
| เป็นไปตามระยะเวลาที่กำหนด | 18.5% | 53.70% | 44.44% | 80.38 |

12 บุคลากรในหน่วยงานของท่าน ปฏิบัติงานหรือให้บริการ แก่ผู้มาติดต่อทั่ว ๆ ไป กับผู้มาติดต่อที่รู้จักเป็นการส่วนตัวอย่างเท่าเทียมกัน มากน้อยเพียงใด

| หัวข้อการประเมิน | น้อยที่สุดหรือไม่เลย | มาก | มากที่สุด | คะแนน |
|--|----------------------|--------|-----------|-------|
| บุคลากรในหน่วยงานของท่าน ปฏิบัติงานหรือให้บริการ แก่ผู้มาติดต่อทั่ว ๆ ไป กับผู้มาติดต่อที่รู้จักเป็นการส่วนตัวอย่างเท่าเทียมกัน มากน้อยเพียงใด | 4.55% | 56.06% | 37.88% | 73.09 |

13 บุคลากรในหน่วยงานของท่าน มีพฤติกรรมในการปฏิบัติงาน ตามประเด็นดังต่อไปนี้ อย่างไร

| หัวข้อการประเมิน | น้อยที่สุด หรือไม่มีเลย | น้อย | มาก | มากที่สุด | คะแนน |
|---|-------------------------|-------|--------|-----------|-------|
| มุ่งผลสำเร็จของงาน | 0.00% | 147% | 58.82% | 39.71% | 79.34 |
| ให้ความสำคัญกับมากกว่าส่วนตัว | 0.00% | 7.69% | 63.08% | 29.23% | 72.03 |
| พร้อมรับผิดชอบ หากความผิดพลาดเกิดจากตนเอง | 0.00% | 6.15% | 69.23% | 24.62% | 73.09 |

14 บุคลากรในหน่วยงานของท่าน มีการเรียนรู้สิ่งดังต่อไปนี้ จากผู้มาติดต่อ เพื่อแลกเปลี่ยนการปฏิบัติงาน การอนุมัติ อนุญาต หรือให้บริการหรือไม่

| หัวข้อการประเมิน | ไม่ | ไม่ | ไม่ | คะแนน |
|--|--------|--------|-----|-------|
| เงิน | 2.94% | 97.06% | | 96.88 |
| ทรัพย์สิน | 2.94% | 97.06% | | 96.88 |
| ประโยชน์อื่น ๆ ที่อาจคำนวณเป็นเงินได้ เช่น การลดราคา การรับความบันเทิง เป็นต้น | 10.29% | 89.71% | | 90.63 |

15 นอกเหนือจากการรับจากญาติหรือจากบุคคล ที่ให้กันในโอกาสต่าง ๆ โดยปกติตามแบบธรรมเนียม ประเพณี หรือวัฒนธรรม หรือให้กันตามมารยาทที่ปฏิบัติกันเป็นสิ่งคนแล้ว บุคลากรในหน่วยงานของท่าน มีการรับสิ่งดังต่อไปนี้ หรือไม่

| หัวข้อการประเมิน | มี | ไม่มี | คะแนน |
|---|--------|--------|-------|
| เงิน | 3.03% | 96.97% | 96.88 |
| ทรัพย์สิน | 3.03% | 96.97% | 96.88 |
| ประโยชน์อื่น ๆ ที่อาจคำนวณเป็นเงินได้ เช่น การลดราคา การรับความเป็นที่ถึง เป็นต้น | 10.61% | 89.39% | 90.63 |

16 บุคลากรในหน่วยงานของท่าน มีการให้สิ่งดังต่อไปนี้ แก่บุคคลภายนอกหรือภาคเอกชน เพื่อสร้างความสัมพันธ์ที่ดีและคาดหวังให้มีการตอบแทนในอนาคต หรือไม่

| หัวข้อการประเมิน | มี | ไม่มี | คะแนน |
|---|-------|---------|--------|
| เงิน | 0.00% | 100.00% | 100.00 |
| ทรัพย์สิน | 0.00% | 100.00% | 100.00 |
| ประโยชน์อื่น ๆ เช่น การยกเว้นค่าบริการ การอำนวยความสะดวกเป็นกรณีพิเศษ เป็นต้น | 5.88% | 94.12% | 93.75 |

Activate Windows
Go to Settings to activate Windows

รายละเอียดผลการประเมิน ประจำปีงบประมาณ 2564

| | | | | | |
|------------------|-------------|-----------------|-------------|----------------------------|-------|
| IIT | คะแนนเฉลี่ย | IIT | คะแนนเฉลี่ย | IIT | คะแนน |
| 1 | 86.05 | 2 | 78.08 | 3 | 81.33 |
| การปฏิบัติงานที่ | | การใช้งานระบบ | | การใช้อำนาจ | |
| | | 2 การใช้งานระบบ | | 4 การใช้ทรัพย์สินของราชการ | |

17 ท่านรู้เกี่ยวกับแผนการใช้จ่ายงบประมาณประจำปี ของหน่วยงานของท่าน มากน้อยเพียงใด

| | | | | | |
|------------------|------------------------------|--------|--------|-----------|-------|
| หัวข้อการประเมิน | น้อยที่สุด หรือไม่ เลย | น้อย | มาก | มากที่สุด | คะแนน |
| | 167% | 13.33% | 73.33% | 11.67% | 65.81 |

ท่านรู้เกี่ยวกับแผนการใช้จ่ายงบประมาณประจำปี ของหน่วยงานของท่าน มากน้อยเพียงใด

18 หน่วยงานของท่าน ใช้จ่ายงบประมาณ โดยคำนึงถึงประเด็นดังต่อไปนี้ มากน้อยเพียงใด

| | | | | | |
|------------------|------------------------------|-------|--------|-----------|-------|
| หัวข้อการประเมิน | น้อยที่สุด หรือไม่ เลย | น้อย | มาก | มากที่สุด | คะแนน |
| | 0.00% | 0.00% | 53.33% | 46.67% | 81.44 |

ค้ำจุน

ไม่ชัดเจนวัตถุประสงค์ของงบประมาณที่ตั้งไว้

| | | | | | |
|--|-------|-------|--------|--------|-------------------|
| | 0.00% | 1.69% | 54.24% | 44.07% | Private Win79.34g |
|--|-------|-------|--------|--------|-------------------|

Go to Settings to activate Windows

19 หน่วยงานของท่าน ใช้จ่ายงบประมาณเพื่อประโยชน์ส่วนตัว กลุ่ม หรือพวกพ้อง มากน้อยเพียงใด

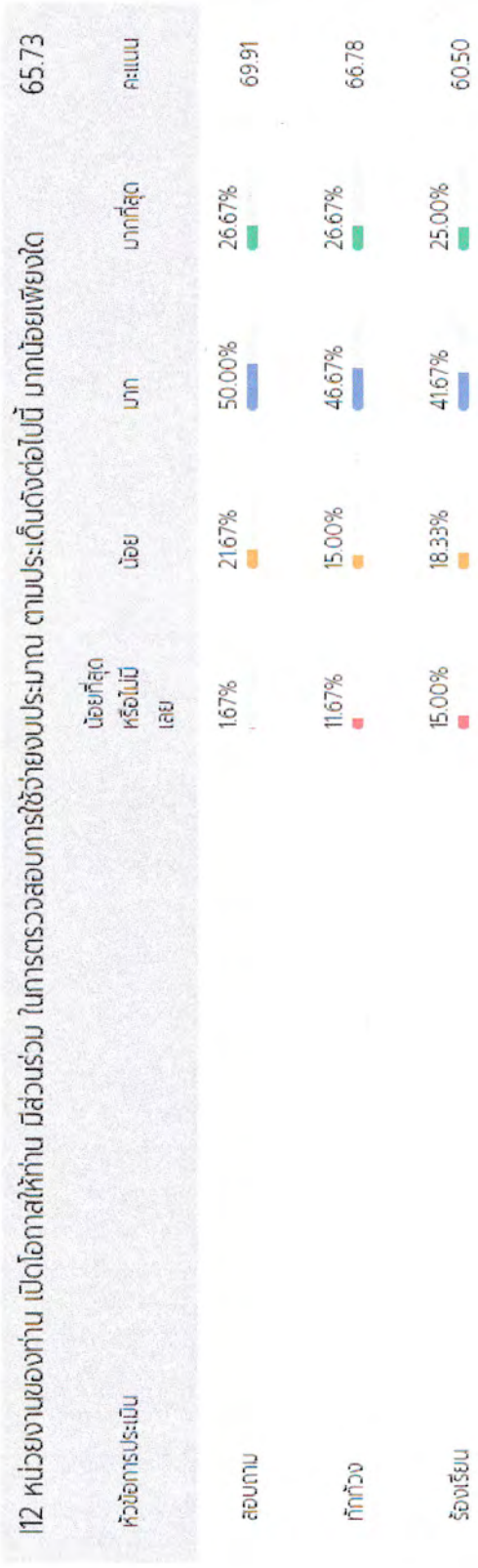
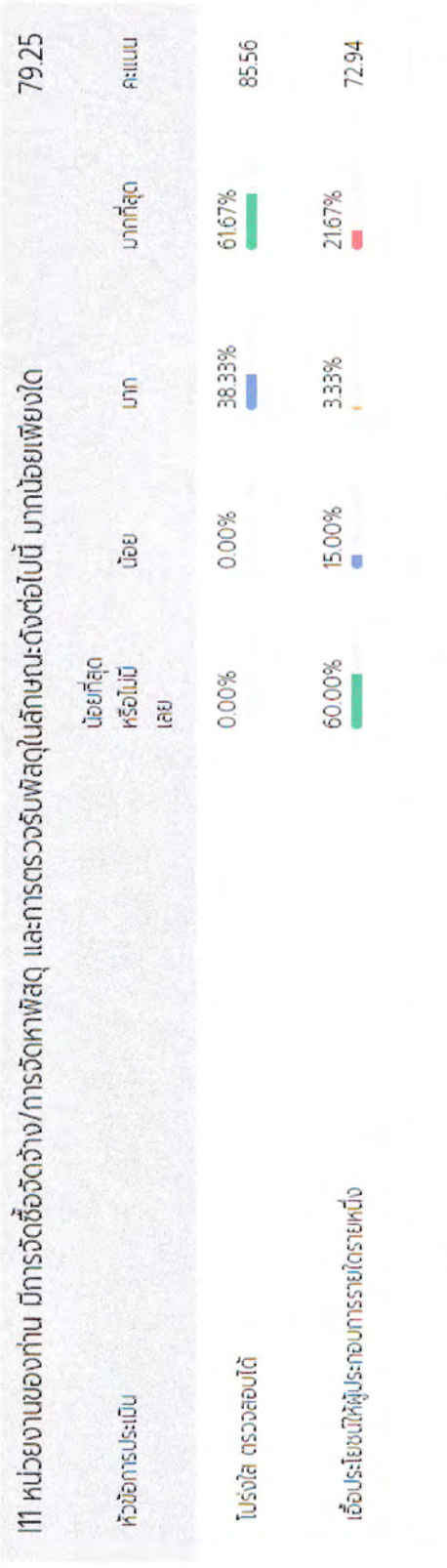
| | | | | | |
|--|-------------------------|--------|-------|-----------|-------|
| หัวข้อการประเมิน | น้อยที่สุด หรือไม่มีเลย | น้อย | มาก | มากที่สุด | คะแนน |
| หน่วยงานของท่าน ใช้จ่ายงบประมาณเพื่อประโยชน์ส่วนตัว กลุ่ม หรือพวกพ้อง มากน้อยเพียงใด | 60.00% | 38.33% | 0.00% | 1.67% | 84.50 |

110 บุคลากรในหน่วยงานของท่าน มีการเบิกจ่ายเงิน ที่เป็นเท็จ เช่น ค่าทำงานล่วงเวลา ค่าวัสดุอุปกรณ์ หรือค่าเดินทาง ฯลฯ มากน้อยเพียงใด

| | | | | | |
|--|-------------------------|--------|-------|-----------|-------|
| หัวข้อการประเมิน | น้อยที่สุด หรือไม่มีเลย | น้อย | มาก | มากที่สุด | คะแนน |
| บุคลากรในหน่วยงานของท่าน มีการเบิกจ่ายเงิน ที่เป็นเท็จ เช่น ค่าทำงานล่วงเวลา ค่าวัสดุอุปกรณ์ หรือค่าเดินทาง ฯลฯ มากน้อยเพียงใด | 81.67% | 18.33% | 0.00% | 0.00% | 92.78 |

111 หน่วยงานของท่าน มีการจัดซื้อจัดจ้าง/การจัดหาพัสดุ และการตรวจรับพัสดุในลักษณะดังต่อไปนี้ มากน้อยเพียงใด

| | | | | | |
|--|-------------------------|--------|--------|-----------|-------|
| หัวข้อการประเมิน | น้อยที่สุด หรือไม่มีเลย | น้อย | มาก | มากที่สุด | คะแนน |
| ไม่รับใส่ ตรวจสอบได้ | 0.00% | 0.00% | 38.33% | 61.67% | 85.56 |
| เงื่อนไขประโยชน์ให้ผู้ประกอบการรายใดรายหนึ่ง | 60.00% | 15.00% | 3.33% | 21.67% | 72.94 |



Activate Windows
Go to Settings to activate Windows

รายงานชี้วัดผลการประเมิน ประจำปีงบประมาณ 2564

| | | | | |
|---------------------|-------------|-------------|----------------------------|-------------|
| IIT | คะแนนเฉลี่ย | คะแนนเฉลี่ย | IIT | คะแนนเฉลี่ย |
| 1 การปฏิบัติหน้าที่ | 86.05 | 86.05 | 3 การใช้อำนาจ | 81.33 |
| | | | 4 การใช้ทรัพย์สินของราชการ | 76.11 |

13 ท่านได้รับมอบหมายงานจากผู้บังคับบัญชาอย่างเป็นธรรม มากนักน้อยเพียงใด

| | | | | | |
|------------------|-------------------------|-------|--------|-----------|-------|
| หัวข้อการประเมิน | น้อยที่สุด หรือไม่มีเลย | น้อย | มาก | มากที่สุด | คะแนน |
| | 0.00% | 0.00% | 55.81% | 44.19% | 76.28 |

14 ท่านได้รับการประเมินผลการปฏิบัติงาน ตามระดับคุณภาพของผลงานอย่างถูกต้อง มากนักน้อยเพียงใด

| | | | | | |
|------------------|-------------------------|--------|--------|-----------|-------|
| หัวข้อการประเมิน | น้อยที่สุด หรือไม่มีเลย | น้อย | มาก | มากที่สุด | คะแนน |
| | 0.00% | 13.95% | 69.77% | 16.28% | 68.91 |

15 ผู้บังคับบัญชาของท่าน มีการคัดเลือกผู้เข้ารับการศึกษา หรือการให้ทุนการศึกษา อย่งเป็นธรรม มากนักน้อยเพียงใด

75.19

115 ผู้บังคับบัญชาของท่าน มีการคัดเลือกผู้เข้ารับการฝึกอบรม การศึกษาดูงาน หรือการให้ทุนการศึกษา อย่างเป็นธรรม มากน้อยเพียงใด 75.19

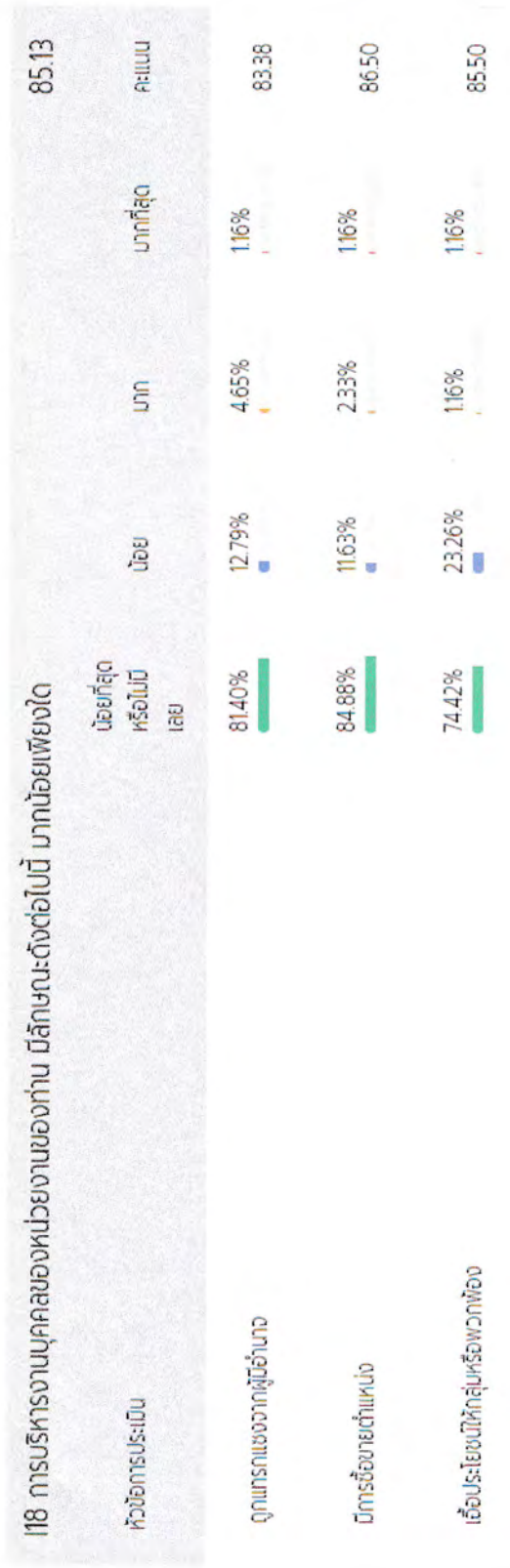
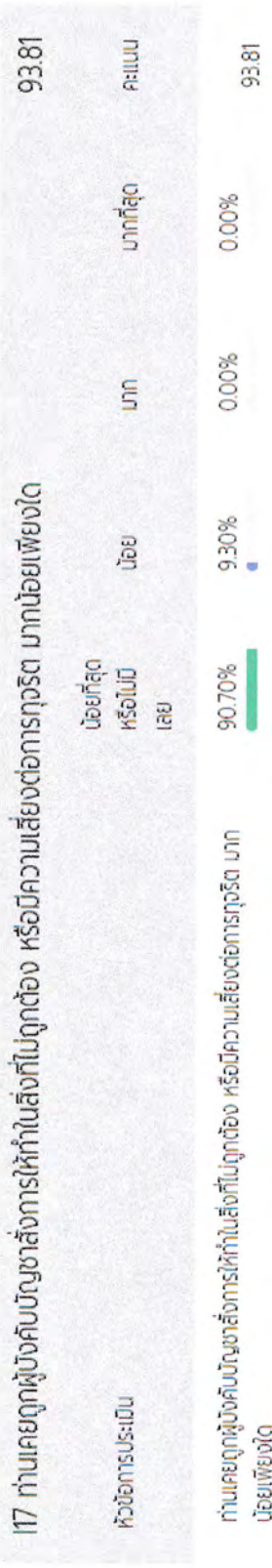
| | | | | | |
|--|-------------------------|-------|--------|-----------|-------|
| หัวข้อการประเมิน | น้อยที่สุด หรือไม่มีเลย | น้อย | มาก | มากที่สุด | คะแนน |
| ผู้บังคับบัญชาของท่าน มีการคัดเลือกผู้เข้ารับการฝึกอบรม การศึกษาดูงาน หรือการให้ทุนการศึกษา อย่างเป็นธรรม มากน้อยเพียงใด | 0.00% | 2.33% | 53.49% | 44.19% | 75.19 |

116 ท่านเคยถูกผู้บังคับบัญชาสั่งการให้ทำธุระส่วนตัวของผู้บังคับบัญชา มากน้อยเพียงใด 88.66

| | | | | | |
|---|-------------------------|--------|-------|-----------|-------|
| หัวข้อการประเมิน | น้อยที่สุด หรือไม่มีเลย | น้อย | มาก | มากที่สุด | คะแนน |
| ท่านเคยถูกผู้บังคับบัญชาสั่งการให้ทำธุระส่วนตัวของผู้บังคับบัญชา มากน้อยเพียงใด | 50.00% | 50.00% | 0.00% | 0.00% | 88.66 |

117 ท่านเคยถูกผู้บังคับบัญชาสั่งการให้ทำในสิ่งที่ไม่ถูกต้อง หรือมีความเสี่ยงต่อการทุจริต มากน้อยเพียงใด 93.81

| | | | | | |
|---|-------------------------|-------|-------|-----------|-------|
| หัวข้อการประเมิน | น้อยที่สุด หรือไม่มีเลย | น้อย | มาก | มากที่สุด | คะแนน |
| ท่านเคยถูกผู้บังคับบัญชาสั่งการให้ทำในสิ่งที่ไม่ถูกต้อง หรือมีความเสี่ยงต่อการทุจริต มากน้อยเพียงใด | 90.70% | 9.30% | 0.00% | 0.00% | 93.81 |



Activate Windows
 Go to Settings to activate Windows.

ผู้ตอบแบบวัดการรับรู้ของผู้มีส่วนได้ส่วนเสียภายนอก
 ผู้ตอบแบบวัดการรับรู้ของผู้มีส่วนได้ส่วนเสียภายใน

รายละเอียดผลการประเมิน ประจำปีงบประมาณ 2564

| | | | |
|-----------------------------------|---|---|---|
| 111 1 การปฏิบัติหน้าที่ | คะแนนเฉลี่ย 111 86.05 2 การใช้งานประมาณ | คะแนนเฉลี่ย 111 78.08 3 การใช้งาน | คะแนนเฉลี่ย 111 81.33 4 การให้บริการของราชการ |
|-----------------------------------|---|---|---|

119 บุคลากรในหน่วยงานของท่าน มีการเอาทรัพย์สินของราชการ ไปเป็นของส่วนตัว หรือนำไปให้กลุ่มหรือพวกพ้อง มากน้อยเพียงใด **91.75**

หัวข้อการประเมิน

| | | | | |
|--------------------------|--------|-------|-----------|-------|
| น้อยที่สุด หรือไม่ได้เลย | น้อย | มาก | มากที่สุด | คะแนน |
| 79.37% | 20.63% | 0.00% | 0.00% | 91.75 |

บุคลากรในหน่วยงานของท่าน มีการเอาทรัพย์สินของราชการ ไปเป็นของส่วนตัว หรือนำไปให้กลุ่มหรือพวกพ้อง มากน้อยเพียงใด

120 ขั้นตอนการขออนุญาตเพื่อยืมทรัพย์สินของราชการ ไปใช้ปฏิบัติงานในหน่วยงานของท่าน มีความสะดวกมากน้อยเพียงใด **70.03**

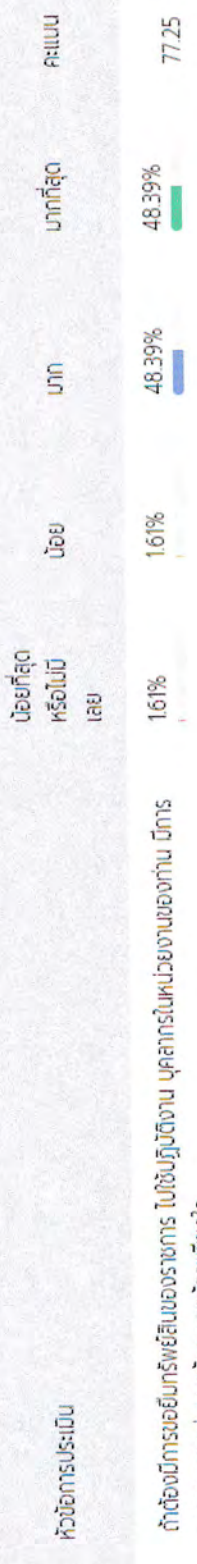
หัวข้อการประเมิน

| | | | | |
|--------------------------|-------|--------|-----------|-------|
| น้อยที่สุด หรือไม่ได้เลย | น้อย | มาก | มากที่สุด | คะแนน |
| 15.9% | 15.9% | 80.95% | 15.87% | 70.03 |

ขั้นตอนการขออนุญาตเพื่อยืมทรัพย์สินของราชการ ไปใช้ปฏิบัติงานในหน่วยงานของท่าน มีความสะดวกมากน้อยเพียงใด

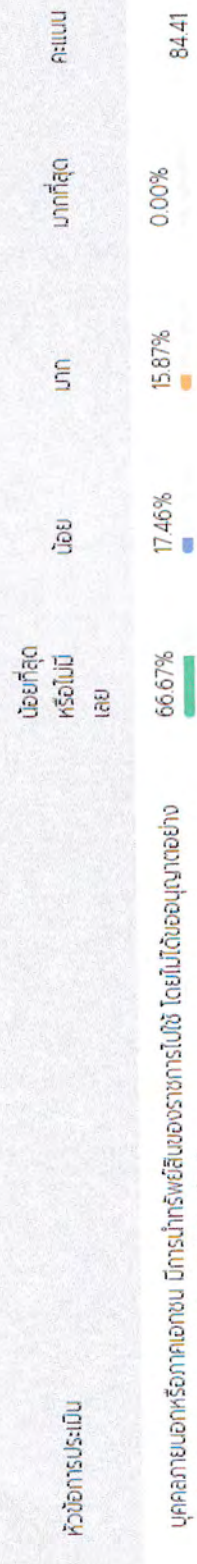
121 ถ้าต้องมีการขอยืมทรัพย์สินของราชการ ไปใช้ปฏิบัติงาน บุคลากรในหน่วยงานของท่าน มีการอนุญาตอย่างถูกต้อง มากน้อยเพียงใด **77.25**

121 ถ้าต้องมีการขอวิทยุสื่อนของราชการ ไปใช้ปฏิบัติงาน บุคลากรในหน่วยงานของท่าน มีการขออนุญาตถูกต้อง มากน้อยเพียงใด 77.25



ถ้าต้องมีการขอวิทยุสื่อนของราชการ ไปใช้ปฏิบัติงาน บุคลากรในหน่วยงานของท่าน มีการขออนุญาตถูกต้อง มากน้อยเพียงใด

122 บุคคลภายนอกหรือภาคเอกชน มีการนำทรัพย์สินของราชการไปใช้ โดยไม่ได้ขออนุญาตถูกต้อง จากหน่วยงานของท่าน มากน้อยเพียงใด 84.41

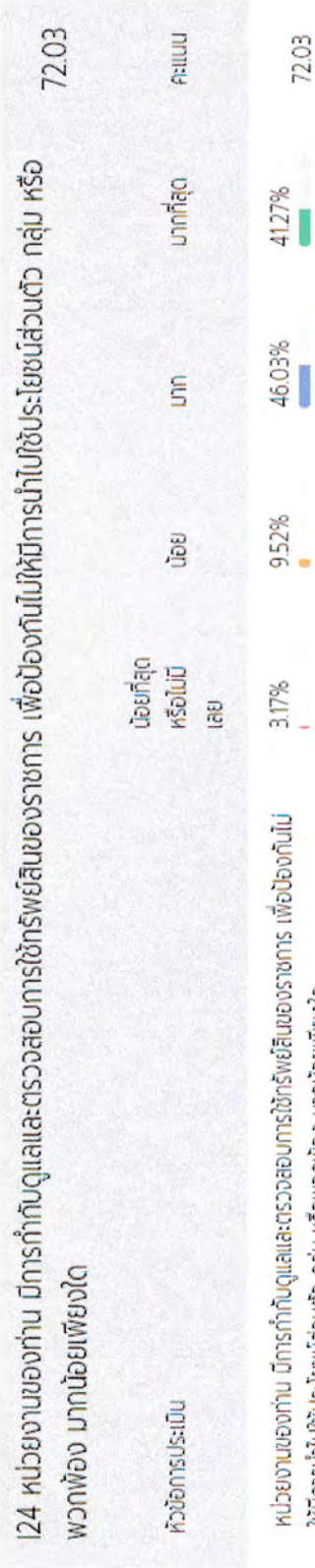
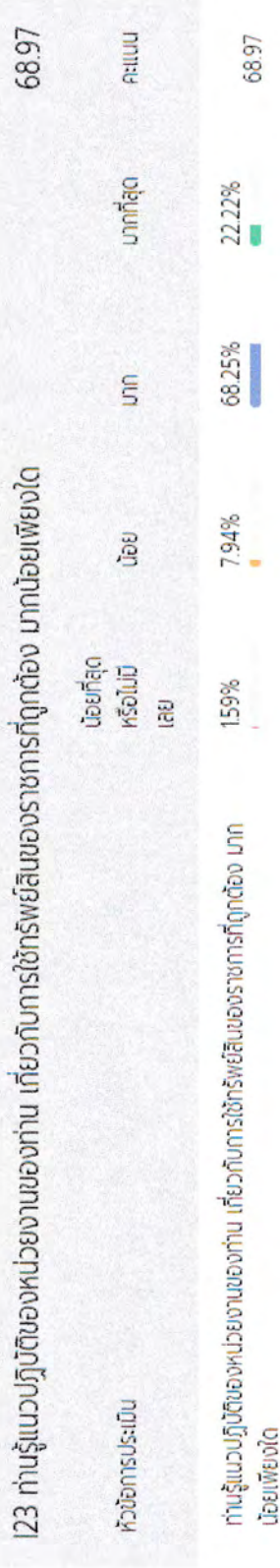


บุคคลภายนอกหรือภาคเอกชน มีการนำทรัพย์สินของราชการไปใช้ โดยไม่ได้ขออนุญาตถูกต้อง จากหน่วยงานของท่าน มากน้อยเพียงใด

123 ท่านรู้แนวปฏิบัติของหน่วยงานของท่าน เกี่ยวกับการใช้ทรัพย์สินของราชการที่ถูกต้อง มากน้อยเพียงใด 68.97



ท่านรู้แนวปฏิบัติของหน่วยงานของท่าน เกี่ยวกับการใช้ทรัพย์สินของราชการที่ถูกต้อง มากน้อยเพียงใด



ผู้ตอบแบบวัดการรับรู้ของผู้มีส่วนได้ส่วนเสียภายใน

ผู้ตอบแบบวัดการรับรู้ของผู้มีส่วนได้ส่วนเสียภายนอก

Activate Windows
Go to Settings to activate Windows.

ผู้ตอบแบบวัดการรับรู้ของผู้มีส่วนได้ส่วนเสียภายนอก

| อายุ | ชาย | หญิง | อื่นๆ |
|-------------------------|-----|------|-------|
| ต่ำกว่า 20 ปี | 0 | 0 | 0 |
| 20 - 30 ปี | 1 | 1 | 0 |
| 31 - 40 ปี | 3 | 6 | 0 |
| 41 - 50 ปี | 7 | 14 | 0 |
| 51 - 60 ปี | 14 | 10 | 0 |
| มากกว่า 60 ปี | 8 | 0 | 0 |
| ระดับการศึกษา | ชาย | หญิง | อื่นๆ |
| ประถมศึกษาหรือต่ำกว่า | 8 | 7 | 0 |
| มัธยมศึกษาหรือเทียบเท่า | 16 | 14 | 0 |
| อนุปริญญาหรือเทียบเท่า | 4 | 2 | 0 |
| ปริญญาตรีหรือเทียบเท่า | 3 | 8 | 0 |
| สูงกว่าปริญญาตรี | 1 | 0 | 0 |
| อื่นๆ | 1 | 0 | 0 |

ผู้ตอบแบบวัดการรับรู้ของผู้มีส่วนได้ส่วนเสียภายใน

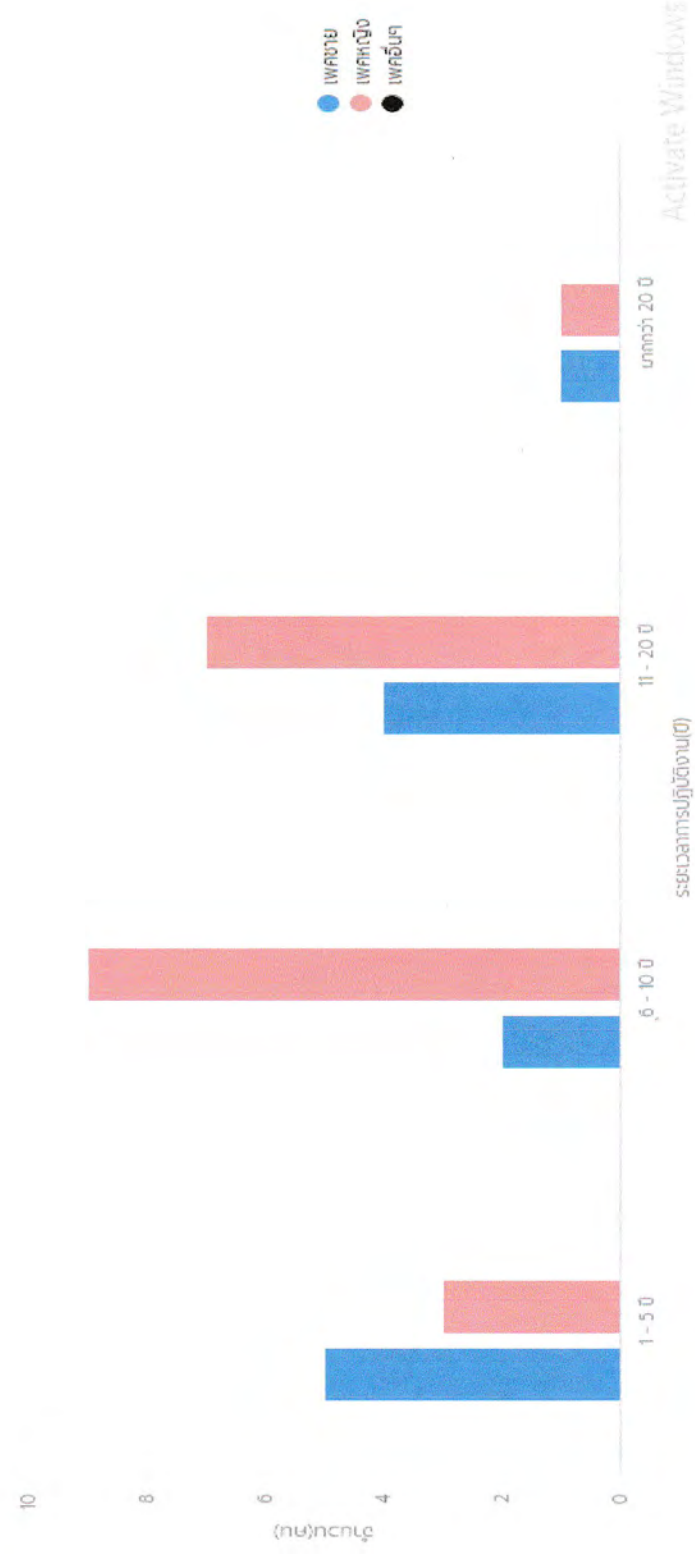
| อายุ | ชาย | หญิง | อื่นๆ |
|-------------------------|-----|------|-------|
| ต่ำกว่า 20 ปี | 0 | 0 | 0 |
| 20 - 30 ปี | 2 | 2 | 0 |
| 31 - 40 ปี | 1 | 7 | 0 |
| 41 - 50 ปี | 5 | 10 | 0 |
| 51 - 60 ปี | 3 | 1 | 0 |
| มากกว่า 60 ปี | 1 | 0 | 0 |
| ระดับการศึกษา | ชาย | หญิง | อื่นๆ |
| ประถมศึกษาหรือต่ำกว่า | 0 | 0 | 0 |
| มัธยมศึกษาหรือเทียบเท่า | 1 | 0 | 0 |
| อนุปริญญาหรือเทียบเท่า | 0 | 2 | 0 |
| ปริญญาตรีหรือเทียบเท่า | 7 | 14 | 0 |
| สูงกว่าปริญญาตรี | 4 | 4 | 0 |
| อื่นๆ | 0 | 0 | 0 |

| อายุ | ชาย | หญิง | อื่นๆ | อายุ | ชาย | หญิง | อื่นๆ |
|-------------------------|-----|------|-------|-------------------------|-----|------|-------|
| ต่ำกว่า 20 ปี | 0 | 0 | 0 | ต่ำกว่า 20 ปี | 0 | 0 | 0 |
| 20 - 30 ปี | 1 | 1 | 0 | 20 - 30 ปี | 2 | 2 | 0 |
| 31 - 40 ปี | 3 | 6 | 0 | 31 - 40 ปี | 1 | 7 | 0 |
| 41 - 50 ปี | 7 | 14 | 0 | 41 - 50 ปี | 5 | 10 | 0 |
| 51 - 60 ปี | 14 | 10 | 0 | 51 - 60 ปี | 3 | 1 | 0 |
| มากกว่า 60 ปี | 8 | 0 | 0 | มากกว่า 60 ปี | 1 | 0 | 0 |
| ระดับการศึกษา | ชาย | หญิง | อื่นๆ | ระดับการศึกษา | ชาย | หญิง | อื่นๆ |
| ประถมศึกษาหรือต่ำกว่า | 8 | 7 | 0 | ประถมศึกษาหรือต่ำกว่า | 0 | 0 | 0 |
| มัธยมศึกษาหรือเทียบเท่า | 16 | 14 | 0 | มัธยมศึกษาหรือเทียบเท่า | 1 | 0 | 0 |
| อนุปริญญาหรือเทียบเท่า | 4 | 2 | 0 | อนุปริญญาหรือเทียบเท่า | 0 | 2 | 0 |
| ปริญญาตรีหรือเทียบเท่า | 3 | 8 | 0 | ปริญญาตรีหรือเทียบเท่า | 7 | 14 | 0 |
| สูงกว่าปริญญาตรี | 1 | 0 | 0 | สูงกว่าปริญญาตรี | 4 | 4 | 0 |
| อื่นๆ | 1 | 0 | 0 | อื่นๆ | 0 | 0 | 0 |
| ติดต่อหน่วยงาน | ชาย | หญิง | อื่นๆ | ติดต่อหน่วยงาน | ชาย | หญิง | อื่นๆ |
| บุคคลทั่วไป | 18 | 24 | 0 | บุคคลทั่วไป | 18 | 24 | 0 |
| หน่วยงานของรัฐ | 12 | 3 | 0 | หน่วยงานของรัฐ | 12 | 3 | 0 |
| องค์กรธุรกิจ | 1 | 4 | 0 | องค์กรธุรกิจ | 1 | 4 | 0 |
| อื่นๆ | 2 | 0 | 0 | อื่นๆ | 2 | 0 | 0 |

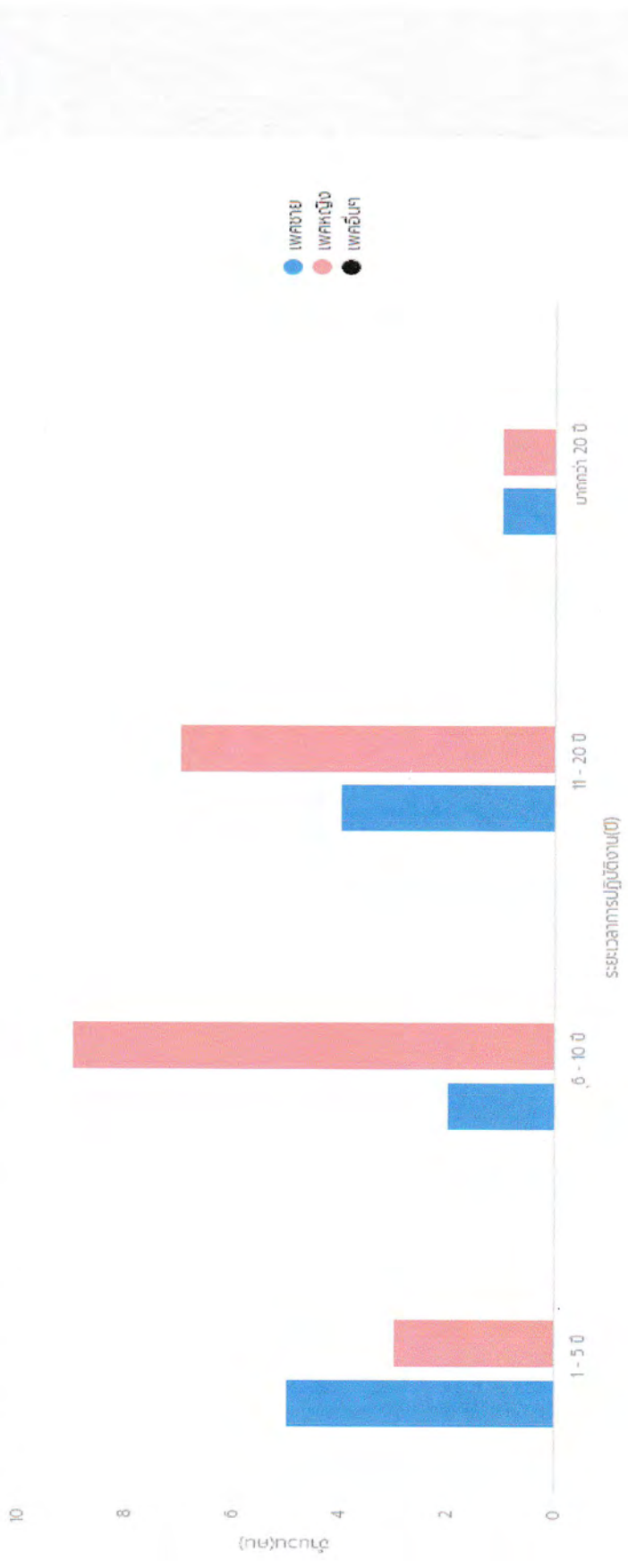
Activate Windows
Go to Settings to activate Windows.

สภาพแวดล้อมการทำงานของเจ้าหน้าที่ในหน่วยงานภาครัฐ ประจำปี 2564

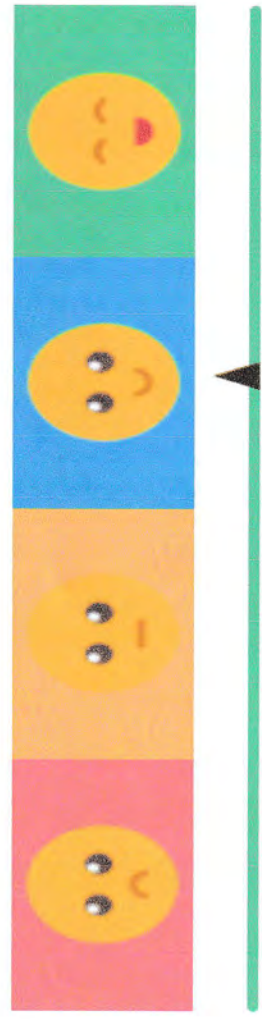
จำนวนบุคลากร



Activate Windows
Go to Settings to activate Windows.



ความพึงพอใจการทำงาน



Activate Windows
Go to Settings to activate Windows.